

Automata nyílóajtó-mozgató rendszer

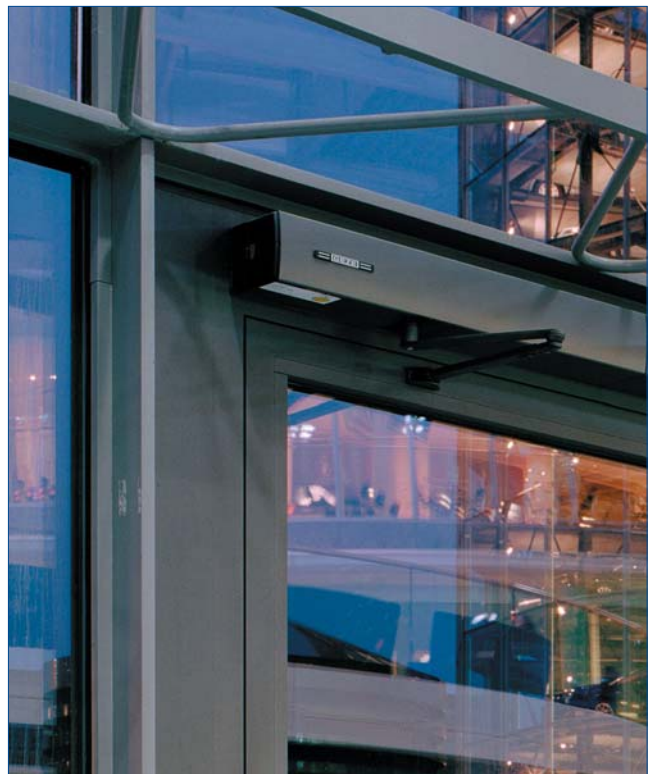
## GEZE TSA 160 és változatai



Marienpark, Stuttgart

**Tartalom** **Oldal**

Automata nyílóajtó-mozgató rendszer TSA 160 és változatai	<b>3</b>
TSA 160 egyszárnyú ajtókhöz	<b>4</b>
TSA 160 mozgássérült WC-hez	<b>6</b>
TSA 160 változatok kétszárnyú ajtókhöz	<b>7</b>
TSA 160 változatok füst- és tűzgátló ajtókhöz	<b>8</b>
A műszaki adatok rövid áttekintése	<b>9</b>
Vezérlés	<b>10</b>



TSA 160 automata nyílóajtó-mozgató rendszer

## Megbízhatóan nyit és csuk

A GEZE név a magas fejlettségű technikát jelenti. Az automata nyílóajtók területén a TSA 160 és változatai biztonságos működésükkel és igényes formatervezésükkel győzik meg sok helyen a felhasználókat. A TSA 160 automata ajtónyitása kényelmes belépést biztosít. Az automata mozgató-szerkezet az ajtón való áthaladás után még a nagy és nehéz szárnyakat is zökkenőmentesen, halkan és biztonságosan csukja. A GEZE automata nyílóajtó-mozgatói könnyedén lesznek úrrá még a nagy ügyfélforgalmon is.

Ahol a kézi működtetés túlságosan körülményes, ott a TSA 160 nyílóajtó-mozgatók sok éve bizonyítják megbízhatóságukat.

### Ha segítségre van szükség:

- ▶ idősek otthonában
- ▶ fogyatékosok otthonában és műhelyeiben
- ▶ kórházakban és klinikákon, rehabilitációs központokban

### Ha kényelemre vágyunk:

- ▶ áruházakban, autószalonokban, bevásárlóközpontokban
- ▶ iskolákban és más közintézményekben
- ▶ repülőtereken és pályaudvarokon

### Fokozott higiéniai követelmények esetén:

- ▶ kórházakban, orvosi rendelőkben
- ▶ szociális helyiségekben, WC-ben
- ▶ az élelmiszer- és gyógyszertárban

### Ha elsőrangú a biztonság:

Ahol az emberek és az anyagi értékek védelme áll az első helyen – pl. munkavédelmi létesítményekben, belépés-ellenőrzéseknél és biztonsági zsilipeknél – a TSA 160 és változatai sokszorosan beváltak. A GEZE nyílóajtó-mozgató rendszer TSA 160 F / TSA 160 F-IS kivitele rendelkezik a füst- és tűzgátló ajtókon való alkalmazáshoz szükséges engedéllyel.

A TSA 160 mozgató-szerkezeteket gyakran használják olyan biztonsági érzékelőkkel együtt, amelyek a nyitási és csukási folyamatokat ellenőrzik. Ha emberek, állatok, vagy mozgó tárgyak találhatóak az ajtószárny mozgásterében, akkor ezt a szenzorok érzékelik, és azonnal megállítják az ajtó mozgását

A GEZE nyílóajtó-mozgató rendszerek a legnagyobb fokú kényelmet és biztonságot nyújtják. Ezen kívül jelentősen hozzájárulnak a környezet védelméhez.

### Ha energiát kell megtakarítani:

- ▶ szélfogók
- ▶ közlekedő utak üzemekben, folyosók lezárása
- ▶ műhelyek és hűtőházak bejáratai
- ▶ műtermek és stúdiók



# TSA 160

TSA 160 automata nyílóajtó-mozgató rendszer

## Egyszárnyú ajtókhöz

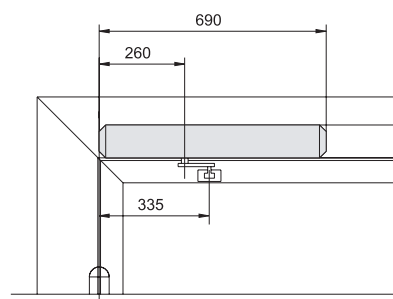
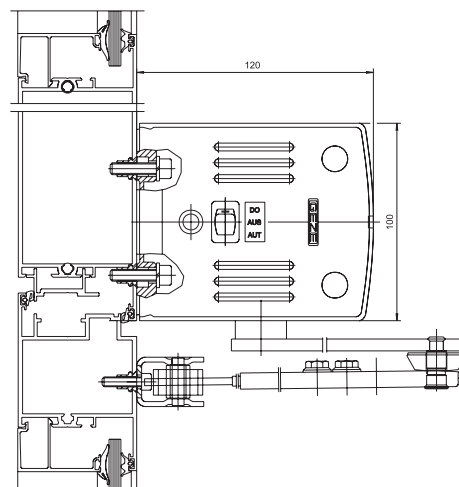
### Alkalmazási területek

A TSA160 változatai csaknem minden alkalmazási területre, régi és új épületbe, kül- és beltérbe egyaránt használhatóak. A feltétel csak annyi, hogy a környezet száraz legyen, és a környezeti hőmérséklet ne lépje túl a szokásos értékeket. (-10 C°-tól +60 C°-ig).

Fa, acél, műanyag vagy alumínium: a TSA 160 az ajtók minden ajtó-alapanyagával harmonizál.

A mozgató kis méretei (100 x 120 x 690 mm) a beszerelésnél és a tervezésnél különösen előnyösnek bizonyulnak. A TSA 160 mind korlátozott helyviszonyok esetén, mind pedig utólag is beépíthető.

A TSA 160 kis méretei ellenére is biztonsággal nyitja a legfeljebb 250 kg szárny súlyú és 1400 mm-ig terjedő szárny szélességű ajtókat és tökéletesen ellenőrzi a nyitási folyamatot. Az elektrohidraulikus nyílóajtó-mozgató szerkezet jobbos és balos ajtókhöz is alkalmazható.



### Működés és előnyök

Az ajtó nyitását egy hidraulikus szivattyú-rendszer segítségével végzi el. A csukás egy rugós mechanika és állítható hidraulikus szelepek segítségével történik.

Az elektrohidraulikus automata nyílóajtó-mozgató sem optikailag, sem akusztikailag nem feltűnő. A rezgéscsillapító szerkezet lehalkítja működését.

A TSA 160 mindezek mellett kis teljesítményszükséglettel (200 VA) rendelkezik, és kevés karbantartást igényel.

A gépi működtetésű ajtókra, ablakokra és kapukra vonatkozó irányelveket (BGR 232) be kell tartani.

A mozgató szerkezet a kényelem szempontjából egyáltalán nem szerény kivétel. Az összes ismert vezérlési lehetőséget és egy jól működő rendszert kínál Önnek – kívánságra távvezérléssel.

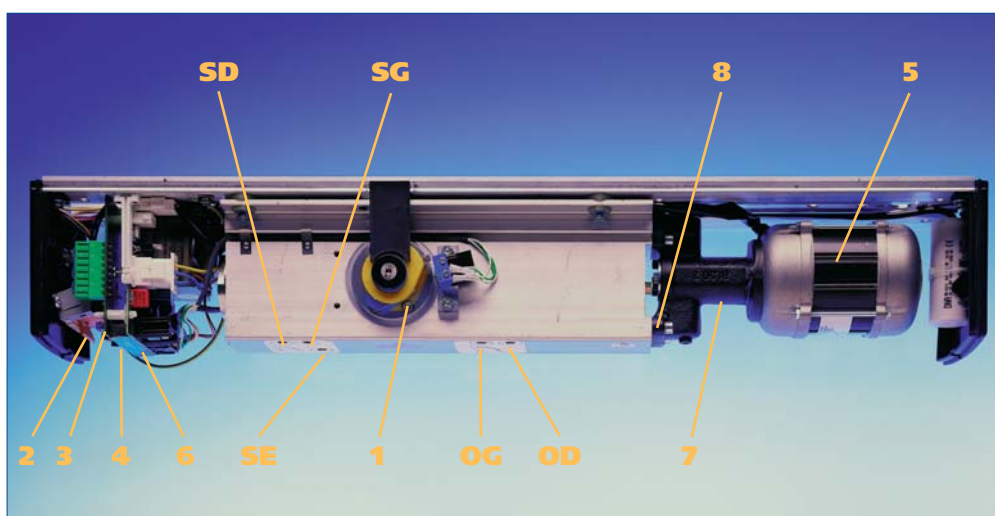
A TSA 160 számára még az áramkimaradás sem jelent gondot. Az ajtó áramkimaradáskor – mint minden ajtó – kézzel nyitható. A kézi nyitás bekapcsolt állapotban is mindenkor lehetséges.

# TSA 160

A TSA 160 automata nyílóajtó-mozgató elektronikus vezérléssel és egy háromállású beépített programkapcsolóval („KIKAPCSOLT” „AUTOMATA”, „Folyamatosan nyitott”) rendelkezik. Az automata nyílóajtó- mozgatórendszer jobbra és balra nyíló ajtókhöz húzó és toló funkcióban is alkalmazható – toló: karral; húzó: csúszósínnel. A TSA 160-at szerelhető tokra a pánt oldalán, vagy a pánttal ellentétes oldalon.

A kivittől és az elhelyezéstől függően 115°-ig terjedő nyitásszög is beállítható. A nyitási sebességen kívül a csukóerő és a csukási sebesség is fokozatmentesen állítható. A végbehúzást szelepen keresztül lehet szabályozni.

A TSA 160 automata nyílóajtó- mozgatórendszert 1400 mm- ig terjedő szárny szélességű ajtókra méreteztük. Húzó kivitelben a minimális szárny szélesség a mozgató felszerelésétől (mozgató eltolása) és a szükséges ajtónyitási szögtől függ.



## Jelmagyarázat: TSA 160 automata nyílóajtó-mozgató

- 1 hajtótengely
- 2 hálózati biztosíték
- 3 nyitva tartási idő potenciálmétere (P1)
- 4 vezérléskésleltetés potenciálmétere (P2)
- 5 villanymotor
- 6 vezérlés
- 7 hidraulikus szivattyú
- 8 csukóerő beállítása
- SG csukási sebesség
- SD csukóerő csillapítása
- SE végbehúzás beállítása
- OG nyitási sebesség
- OD nyitáscsillapítás

## Mozgássérült WC-hez

### A működés leírása

- ▶ A külső térben lévő ② nagyfelületű nyomógomb megnyomása után az ajtó automatikusan kinyílik, és a beállított nyitvatartási idő lejártá után önműködően becsukódik.
- ▶ A használó a WC-fülkében lévő ⑥ váltókapcsoló működtetésével aktiválja a ③ „foglalt” világító jelzést, valamint a váltókapcsolón lévő ⑦ ellenőrzőlámpát.
- ▶ Egyidejűleg a belső és külső nagyfelületű nyomógombot lekapcsolja- így harmadik személy, vagy a bent tartózkodó nem tudja véletlenül kinyitni az ajtót. Az áram alá helyezett ⑤ elektromágneses zár és a külső kilincs-gomb megakadályozzák az ajtó kívülről való kézi nyitását.
- ▶ A használó a WC elhagyásakor működteti az ⑥ váltókapcsolót, ennek hatására elszúnik kívül a „foglalt” jelzés és belül az ellenőrzőlámpa. A belső nagyfelületű „ajtónyitás” ⑧ gomb megnyomásának hatására a mozgató azonnal kinyitja az ajtót.
- ▶ Áramkimaradásakor a használó az ajtó kézi nyomásával vagy húzásával hagyhatja el a WC-t. Az elektromechanikus zár ekkor kioldott állapotban van. Ez lehetséges áram alá helyezett mozgatószerkezet esetén is a belső oldali kilincs lenyomásával.
- ▶ Az ajtó vész helyzetben kívülről kulccsal, a kulcsváltó funkció révén szintén kinyitható.
- ▶ Kiegészítésként olyan ④ vészkapcsoló is alkalmazható, amely kikapcsolja a berendezést (az elektromechanikus zár kiold).

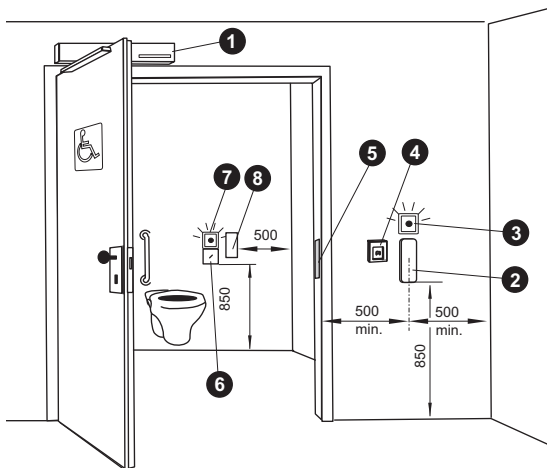
### Az ajtó reteszeléséhez a következő felszerelés szükséges:

- ▶ 1 pár ajtóvasalat (kívül gomb, belül kilincs)
- ▶ 1 csapdazár
- ▶ 1 profil- vagy gombzár a záróberendezésből
- ▶ 1 nyugalmi áram elv alapján működő elektromechanikus zár, 24 V DC

### Beszerezés

Az elektromos kábelezést az építető végzi a GEZE kábeltervei alapján. A beüzemelést a gyári szerelő, ill. a GEZE szervizpartnere végzi el.

Javasoljuk, hogy az elektromos munkákat kivitelező cég egy olyan vész hívó- vagy vészjelző berendezést is szereljen be, amely áramkimaradás esetén is működőképes marad.



### Jelmagyarázat: TSA 160 mozgássérült WC-hez

- ① TSA 160 automata nyílóajtó-mozgató
- ② nagy felületű nyomógomb „Ajtónyitás” felirattal, fehér
- ③ világító „Foglalt” jelző, 24 V DC, fehér
- ④ vészkapcsoló üveglappal, piros, falra szerelhető
- ⑤ nyugalmi áram elv alapján működő elektromechanikus zár
- ⑥ váltókapcsoló (nyit/zár)
- ⑦ világító „Foglalt” jelző, 24 V DC
- ⑧ nagy felületű nyomógomb „Ajtónyitás” felirattal, fehér



TSA 160 IS, TSA 160 / TSA 162, TSA 160 IS / TS

## Kétszárnyú ajtókhöz

A TSA 160 kétszárnyú ajtókon alkalmazható változatai az alábbi lehetőségeket nyújtják:

### ► TSA 160 IS

TSA 160 IS ajtómozgató szerkezet rejtett csukássorrend-szabályzással rendelkezik. Lehetőség van a két mozgatószerkezet közé egy kiegészítő burkolatelem beépítésére. Így a két TSA 160 egységes megjelenésű lesz.

A kiegészítő burkolatelem beépítése nem igényel további munkálatokat a tokon, a kábelezési ráfordítás nem több mint az egyszárnyú mozgatószerkezet esetén.

### ► TSA 160 / TSA 162

Legkedvezőbb árú megoldásként a TSA 160 master/slave kombinációban bővíthető a TSA 162-vel. A TSA 162 slave üzemmódban működik, a TSA 160 megbízhatóan vezérli.

### ► TSA 160 IS/ TS

Toló vagy húzó, beépített csukássorrend-szabályzással. A nyílászárny automatizált, az állószárny ajtócsukó funkcióval és tartósan nyitott állással rendelkezik.

# TSA 160 IS



## Füst- és tűzgátló ajtókhöz

A TSA 160 F egy automata nyitófunkcióval rendelkező ajtócsukó, vagyis egy, a DIBt (Német Építéstechnikai intézet) előírásainak megfelelő rögzítőszerkezet, és egy automata nyílóajtó-mozgató.

A toló kivitel (szerelés tokra a pánttal ellentétes oldalon) a DIN 18263 4. része szerint építésfelügyeleti engedéllyel rendelkezik az egyszárnyú tűzgátló ajtókon való alkalmazásra.

Az automata nyílóajtó mozgató a max. 1400 mm szárny szélességű és max. 250kg szárny súlyú füst- és tűzgátló ajtókat automatikusan nyitja és csukja. Az ajtó automata nyitása és csukása mellett annak rögzítése is lehetséges.

A TSA 160 F minden szokásos impulzusadóval (radar, infravörös, gomb és fotocella, stb.) vezérelhető. Az ajtó nyitása előtt a csapdázár elengedése szükséges. Ezért az ajtó tokjába elektromágneses zárszerkezetet kell felszerelni.

Tűz esetén ki kell kapcsolni az ajtó automata működését vagy az esetleges rögzítést. Ezért az automata ajtómozgatónak a füst- és tűzgátló ajtókon való alkalmazása esetén megfelelő ellenőrző berendezések, pl. füstjelző rendszerek szükségesek.

Ezek tűz esetén minden, az ajtó nyitására szolgáló impulzusadót üzemen kívül helyeznek, oldják a nyitott ajtó rögzítését, és kikapcsolják az elektromágneses zárszerkezetet.

A mozgatószerkezet a továbbiakban egyszerű ajtócsukóként működik.

Az ismételt üzembe helyezés a mozgatószerkezeten lévő Reset gomb működtetésével történik, a hálózati relé vezérlése pedig (24 V DC) a füstkapcsolón keresztül. A mozgatószerkezet energiaellátása (230 V AC) a hálózatról történik.

A TSA 160 F különböző tűzjelző rendszerekhez rendelkezik engedéllyel. Kérésre szívesen rendelkezésükre bocsátjuk a mindenkori engedélyeket.

Kétszárnyú ajtóknál tűz esetén százszázalékosan biztosítani kell a csukási sorrendet.

A TSA 160 F-IS a beépített csukássorrend-szabályzás segítségével biztosítja a két ajtószárny megfelelő sorrendben való csukódását.

A külső csukássorrend-szabályzás sem a TSA 160 IS- nél, sem pedig az F-IS kivitelnél nem szükséges, így mindkettő optikailag igényes szerkezetként jelenik meg. A TSA 160 F-IS engedéllyel rendelkezik a kétszárnyú füst- és tűzgátló ajtókon való alkalmazásra.

A kábelezés a kioldó mechanika a TSA 160 F-IS esetén könnyen szerelhetően a köztes burkolat alatt helyezkedik el, így az építető részéről való ráfordítás nem nagyobb, mint az egyszárnyú ajtók mozgatószerkezeteinél.

A TSA 160 F és a TSA 160 F-IS műszaki jellemzői azonosak.



### A DIN EN 1154 szerinti erőbeállítások és a hozzájuk tartozó szárny szélességek

EN 3. méret	max. 950 mm
EN 4. méret	max. 1100 mm
EN 5. méret	max. 1250 mm
EN 6. méret	max. 1400 mm



# A műszaki adatok rövid áttekintése

Mechanikai adatok	Kivitel			
	TSA 160	TSA 160 F	TSA 160 IS	TS 160 F-IS
<b>alkalmazás</b>	egyszárnyú	egyszárnyú, tűzgátló ajtókra vonatkozó engedéllyel	kétszárnyú	kétszárnyú, tűzgátló ajtókra vonatkozó engedéllyel
<b>kivitel</b>	toló vagy húzó	toló	toló vagy húzó	toló
<b>legnagyobb szárny szélesség*</b>	1400 mm	1400 mm	1400 mm	1400 mm
<b>legkisebb pánttávolság</b>			1470 mm	1470 mm
<b>legnagyobb pánttávolság</b>			2800 mm	2800 mm
<b>legnagyobb szárny súly*</b>	250 kg	250 kg	250 kg	250 kg
<b>Opciók</b>	<ul style="list-style-type: none"> <li>• kar 0-100 mm, 100-200 mm, 200-350 mm kávamélységhez</li> <li>• tengelytoldás 24 mm, 30 mm, 45 mm-es</li> <li>• szerelőlap</li> <li>• köztes burkolat kétszárnyú mozgatószerkezetekhez</li> </ul>			

\* EN 1154

Elektromos adatok	TSA 160 TSA 160 F TSA 160 IS TSA 160 F-IS	TSA 160 24 V	TSA 162 (kétszárnyú automata ajtómozgató második mozgatószerkezete, amit a TSA 160 vezérel)
<b>hálózati csatlakozás</b>	230 V AC 50/60 Hz + 10% / - 14%	24 V DC - 6% / + 10%	23 V AV 50/60 Hz + 10% / - 14%
<b>teljesítményfelvétel</b>	200 VA	220 W	200 VA
<b>tápfeszültség</b>	24 V DC 800 mA 24 V AC	24 V DC 800 mA	24 V DC 120 mA
<b>beépített programkapcsoló</b>	tartósan nyitva - kikapcsolva - automata	tartósan nyitva - kikapcsolva - automata	
<b>áramkimaradás esetén</b>	ajtócsukó funkció	ajtócsukó funkció	ajtócsukó funkció

Fokozatmentesen állítható paraméterek	
<b>csukóerő</b>	EN 3 ... 6 méret
<b>nyitási sebesség</b>	hidraulikus szeleppel
<b>csukási sebesség</b>	hidraulikus szeleppel
<b>nyitás- és csukáscsillapítás</b>	hidraulikus szeleppel
<b>végbehúzás</b>	hidraulikus szeleppel
<b>nyitvatartási idő</b>	0 ... 60 másodperc
<b>az ajtó nyitási szöge</b>	115°-ig

## Biztonsági érzékelők

Az ajtószárny és a tok között nem maradhat semmi sem.

Az ajtórendszeret úgy kell beépíteni, hogy a becsípődés és zúzódás biztonságosan megakadályozható legyen – a törvényi balesetvédelmi előírások is ezt követelik meg.

Az SA biztonsági érzékelő az ajtó vezérlésének módjától függetlenül minden szárnyszélességhez alkalmazható – utólagosan is szerelhető.

Az SA biztonsági érzékelő biztosítja a nyílóajtó mozgási terét. Érzékeli a személyeket, állatokat, mozgó tárgyakat, és minden mást, ami az érzékelési tartományban tartózkodik, majd megállítja az ajtót.

Két kivitel áll rendelkezésre 900 mm-es ajtószélességig és 900 mm-es ajtószélesség felett.

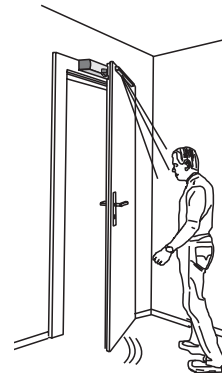
Az SA biztonsági érzékelő a fényvisszaverődés elvén működik – közvetlenül letapogatja az összes diffúz módon fényt visszaverő anyagot. Az érzékelési terület egy olyan kúp alakú letapogatási zóna, amely az ajtótok tetejétől ferdén lefelé indul.

### Alkalmazási terület

#### ► AIR 16 SA biztonsági érzékelő

Az AIR 16 SA biztonsági érzékelő nyitás irányba biztosítja az ajtó mozgási területét, az ajtólap pánt felőli oldalára kell szerelni.

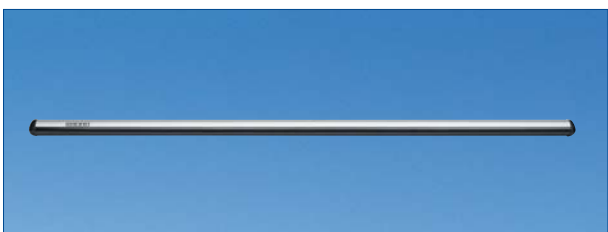
A működés elve:  
az ajtó nyitás irányú mozgása megáll, ha a biztonsági érzékelő személyt vagy akadályt észlel.



#### ► AIR 16 SZ biztonsági érzékelő

A vezérlőérzékelő és az AIR 16 SZ érzékelő csukás irányba biztosítja az ajtó mozgási területét, az ajtólap pánttal ellentétes oldalára kell szerelni.

A működés elve:  
az ajtó csukás irányú mozgása megáll, és az egyidejű vezérlésre ismét nyitási irányú lesz (visszanyit), ha a biztonsági érzékelő személyt vagy akadályt észlel.

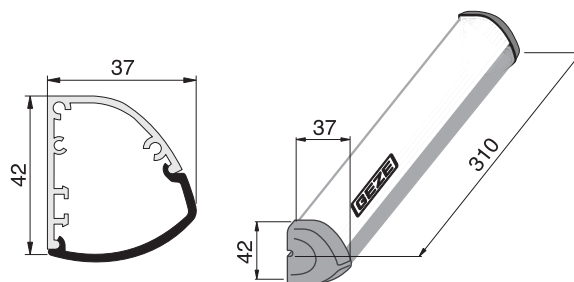
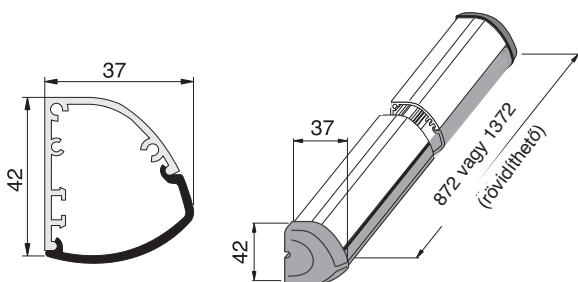


AIR 16 SA nyitás irányú biztonsági érzékelő



AIR 16 SZ csukás irányú biztonsági érzékelő

### Méretetek



## A mozgatószerkezet vezérlése

### A mozgatószerkezet vezérlése

Az optimális vezérlőelem kiválasztása a mindenkor alkalmazási területtől függ. Kórházakban például kerekesszékeseknek, beteghordozóknak és egyéb terjedelmes tárgyaknak is át kell tudniuk haladni az ajtón.

Állítsa be úgy a vezérlést, hogy az ajtón való áthaladáskor a normál járási tempó biztosítva legyen.

A TSA 160 oldalt nyíló ajtó-rendszereket minden ismert impulzusadóval lehet vezérelni:

- ▶ aktív infravörös mozgásérzékelő (AIB)
- ▶ radar mozgásérzékelő
- ▶ irányérzékeny radar mozgásérzékelő
- ▶ kulcsos kapcsoló
- ▶ húzókapcsoló
- ▶ lábkapcsoló
- ▶ nyomógombos kapcsoló
- ▶ könyökkapcsoló
- ▶ érintkezőküszöb
- ▶ rádiós távvezérlés
- ▶ vezérlőérzékelő
- ▶ kódkártya
- ▶ fotocella



GEZE Merkur radar mozgásérzékelő



könyökkapcsoló



rádiós távvezérlés (kézi jeladó és vevő)

**GEZE GmbH**

P.O. Box 1363  
71226 Leonberg  
Germany

**GEZE GmbH**

Reinhold-Vöster-Straße 21-29  
71229 Leonberg  
Germany  
Telefon +49 (0)7152-203-0  
Telefax +49 (0)7152-203-310

**GEZE Online:**

[www.geze.com](http://www.geze.com)

**Magyarország****GEZE GmbH**

**H-1115 Budapest**  
**Bartók Béla út 105-113.**  
**Tel. +36 1 481 4670**  
**Fax +36 1 481 4671**  
**E-mail: [geze@geze.hu](mailto:geze@geze.hu)**

**GEZE kirendeltségek****Németország****GEZE GmbH**

Niederlassung Nord/Ost  
Bühningstraße 8  
13086 Berlin (Weissensee)  
Tel. +49 (0)30-47 89 90-0  
Fax +49 (0)30-47 89 90-17  
E-mail: [berlin.de@geze.com](mailto:berlin.de@geze.com)

**GEZE GmbH**

Niederlassung West  
Nordsternstraße 65  
45329 Essen  
Tel. +49 (0)201-83082-0  
Fax +49 (0)201-83082-20  
E-mail: [essen.de@geze.com](mailto:essen.de@geze.com)

**GEZE GmbH**

Niederlassung Mitte  
Adenauerallee 2  
61440 Oberursel (b. Frankfurt)  
Tel. +49 (0)6171-63610-0  
Fax +49 (0)6171-63610-1  
E-mail: [frankfurt.de@geze.com](mailto:frankfurt.de@geze.com)

**GEZE GmbH**

Niederlassung Süd  
Reinhold-Vöster-Straße 21-29  
71229 Leonberg  
Tel. +49 (0)7152-203-594  
Fax +49 (0)7152-203-438  
E-mail: [leonberg.de@geze.com](mailto:leonberg.de@geze.com)

**GEZE leányvállalatok****Németország**

**GEZE** Sonderkonstruktionen GmbH  
Planken 1  
97944 Boxberg-Schweigern  
Tel. +49 (0)7930-9294-0  
Fax +49 (0)7930-9294-10  
E-mail: [sk.de@geze.com](mailto:sk.de@geze.com)

**GEZE Service GmbH**

Reinhold-Vöster-Straße 25  
71229 Leonberg  
Tel. +49 (0)7152-9233-0  
Fax +49 (0)7152-9233-60  
E-mail: [info@geze-service.com](mailto:info@geze-service.com)

**GEZE Service GmbH**

Niederlassung Berlin  
Bühningstraße 8  
13086 Berlin (Weissensee)  
Tel. +49 (0)30-470217-30  
Fax +49 (0)30-470217-33

**Európa****Benelux-államok****GEZE Benelux B.V.**

Leemkuil 1  
Industrieterrein Kapelbeemd  
5626 EA Eindhoven  
Tel. +31 (0)40-26290-80  
Fax +31 (0)40-26290-85  
E-mail: [benelux.nl@geze.com](mailto:benelux.nl@geze.com)

**Franciaország****GEZE France S.A.R.L.**

ZAC de l'Orme Rond  
RN 19  
77170 Servon  
Tel. +33 (0)1-60626070  
Fax +33 (0)1-60626071  
E-mail: [france.fr@geze.com](mailto:france.fr@geze.com)

**Nagy-Britannia****GEZE UK Ltd.**

Blenheim Way  
Fradley Park  
Lichfield  
Staffordshire WS13 8SY  
Tel. +44 (0)1543-443000  
Fax +44 (0)1543-443001  
E-mail: [info@geze-uk.com](mailto:info@geze-uk.com)

**Olaszország****GEZE Italia Srl**

Via Giotto 4  
20040 Cambiagio (MI)  
Tel. +39 02 95 06 95-11  
Fax +39 02 95 06 95-33  
E-Mail [italia.it@geze.it](mailto:italia.it@geze.it)

**GEZE Engineering Roma Srl**

Via Lucrezia Romana 91  
00178 Roma  
Tel. +39 06-7265311  
Fax +39 06-72653136  
E-mail: [gezeroma@libero.it](mailto:gezeroma@libero.it)

**GEZE Engineering Bari Srl**

Via Treviso 58  
70022 Altamura (Bari)  
Tel. +39 080-3115219  
Fax +39 080-3164561  
E-mail: [gezebari@libero.it](mailto:gezebari@libero.it)

**Ausztria****GEZE Austria GmbH**

Mayrwiesstraße 12  
5300 Hallwang b. Salzburg  
Tel. +43 (0)662-663142  
Fax +43 (0)662-663142-15  
E-mail: [austria.at@geze.com](mailto:austria.at@geze.com)

**Lengyelország****GEZE Polska Sp. z o.o.**

ul. Annopol 3 (Zeran Park)  
03-236 Warszawa  
Tel. +48 (0)22-8142211  
Fax +48 (0)22-6142540  
E-mail: [geze@geze.pl](mailto:geze@geze.pl)

**Svájc****GEZE Schweiz AG**

Bodenackerstrasse 79  
4657 Dulliken  
Tel. +41 (0)62-285 54 00  
Fax +41 (0)62-285 54 01  
E-mail: [schweiz.ch@geze.com](mailto:schweiz.ch@geze.com)

**Spanyolország****GEZE Iberia S.R.L.**

Pol. Ind. El Pla  
C/ Comerç, 2-22, Nave 12  
08980 Sant Feliu de Llobregat (Barcelona)  
Tel. +34-(0)9-02 19 40 36  
Fax +34-(0)9-02 19 40 35  
E-mail: [iberia.es@geze.com](mailto:iberia.es@geze.com)

**Skandinávia****Svédország****GEZE Scandinavia AB**

Mallslingan 10  
Box 7060  
18711 Täby  
Tel. +46 (0)8-7323-400  
Fax +46 (0)8-7323-499  
E-mail: [sverige.se@geze.com](mailto:sverige.se@geze.com)

**Norvégia****GEZE Scandinavia AB avd. Norge**

Postboks 63  
2081 Eidsvoll  
Tel. +47 (0)639-57200  
Fax +47 (0)639-57173  
E-mail: [norge.se@geze.com](mailto:norge.se@geze.com)

**Finnország****GEZE Finland**

Branch office of GEZE Scandinavia AB  
Postbox 20  
158 71 Hollola  
Tel. +358 (0)10-400 51 00  
Fax +358 (0)10-400 51 20  
E-mail: [finland.se@geze.com](mailto:finland.se@geze.com)

**Dánia****GEZE Denmark**

Branch office of GEZE Scandinavia AB  
Møllehusene 3, 3. th.  
4000 Roskilde  
Tel. +45 (0)46-323324  
Fax +45 (0)46-323326  
E-mail: [danmark.se@geze.com](mailto:danmark.se@geze.com)

**Közép-Kelet****U.A.E.****GEZE Middle East**

P.O. Box 17903  
Jebel Ali Free Zone  
Dubai  
Tel. +971 (0)4-8833112  
Fax +971 (0)4-8833240  
E-mail: [geze@emirates.net.ae](mailto:geze@emirates.net.ae)

**Ázsia****GEZE Asia Pacific Ltd.**

Unit 630, Level 6, Tower 2  
Grand Central Plaza  
138 Shatin Rural Committee Road  
Shatin, New Territories  
Hong Kong  
Tel. +852 (0)237-57382  
Fax +852 (0)237-57936  
E-mail: [info@geze.com.hk](mailto:info@geze.com.hk)

**GEZE Industries (Tianjin) Co., Ltd.**

Shuangchenzhong Road  
Beichen Economic Development  
Area (BEDA)  
Tianjin 300400, P.R. China  
Tel. +86 (0)22-26973995-0  
Fax +86 (0)22-26972702  
E-mail: [geze@public1.tpt.tj.cn](mailto:geze@public1.tpt.tj.cn)

**GEZE Industries (Tianjin) Co., Ltd.**

Branch Office Shanghai  
Dynasty Business Center  
Room 401-402  
No. 457 WuRuMuQi North Road  
200040 Shanghai, P.R. China  
Tel. +86-(0)21-52 34 09-60/-61/-62  
Fax +86-(0)21-52 34 09-63  
E-mail: [gezesh@geze.com.cn](mailto:gezesh@geze.com.cn)

**GEZE Industries (Tianjin) Co., Ltd.**

Branch Office Guangzhou  
Room 1113, Jie Tai Plaza  
218-222 Zhong Shan Liu Road  
510180 Guangzhou  
P.R. China  
Tel. +86 (0)20-813207-02  
Fax +86 (0)20-813207-05  
E-mail: [gezegz@public2.sta.net.cn](mailto:gezegz@public2.sta.net.cn)

**GEZE Industries (Tianjin) Co., Ltd.**

Branch Office Beijing  
The Grand Pacific Building  
B Tower Room 201  
8 A, Guanghua Road  
Chaoyang District  
100026 Beijing, P.R. China  
Tel. +86-(0)10-65 81 57-32/-42/-43  
Fax +86-(0)10-65 81 57 33  
E-mail: [gezebj@geze.com.cn](mailto:gezebj@geze.com.cn)

**GEZE Asia Sales Ltd.**

No. 88-1-408, East Road  
Free Trade Zone of Tianjin Port  
Tianjin, P.R. China  
Tel. +86 (0)22-26 97 39 95-0  
Fax +86 (0)22 26 97 27 02  
E-mail: [geze@public1.tpt.tj.cn](mailto:geze@public1.tpt.tj.cn)

